

BUD. JEDNORODZINNY B/C/D

MIESZKANIE M2L1

POKOJE 4

POW. CAŁKOWITA 94,58 m²

PODDASZE NIEUŻYTKOWE 28,41 m²

0.1 PRZEDSIONEK 4,38 m²

0.2 KUCHNIA Z JADALNIĄ 9,32 m²

0.3 KOMUNIKACJA 9,22 m²

0.4 SALON 22,73 m²

0.5 ŁAZIENKA 2,52 m²

PARTER 48,17 m²

1.1 POKÓJ 1 15,95 m²

1.2 KOMUNIKACJA 4,16 m²

1.3 POKÓJ 2 11,73 m²

1.4 POKÓJ 3 10,45 m²

1.5 ŁAZIENKA 4,12 m²

PIĘTRO 46,41 m²

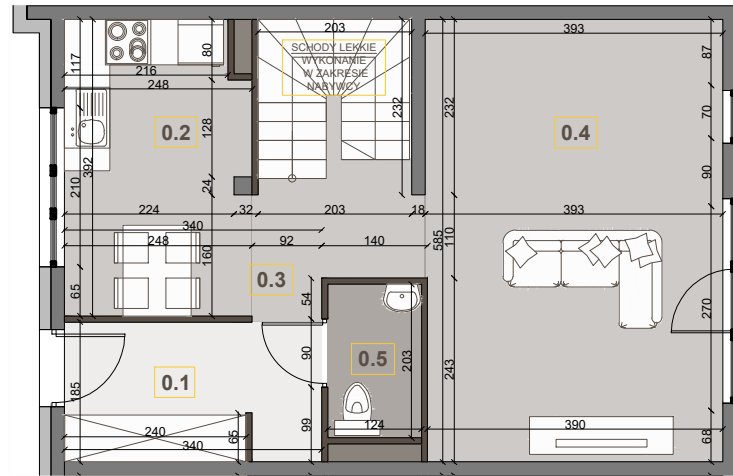
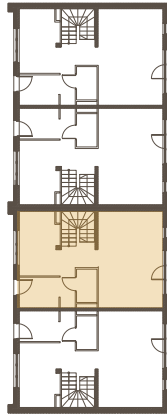
OGRÓDKI B/C/D

D 77,18 m²

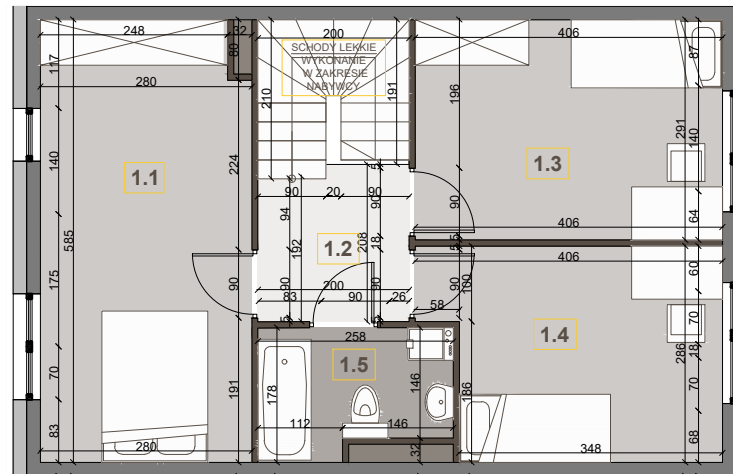
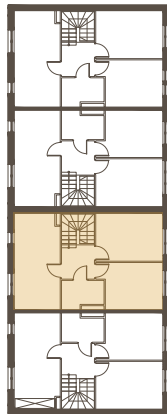
C 38,53 m²

B 84,93 m²

PARTER



PIĘTRO



WYJSCIE NA OGRÓDEK

